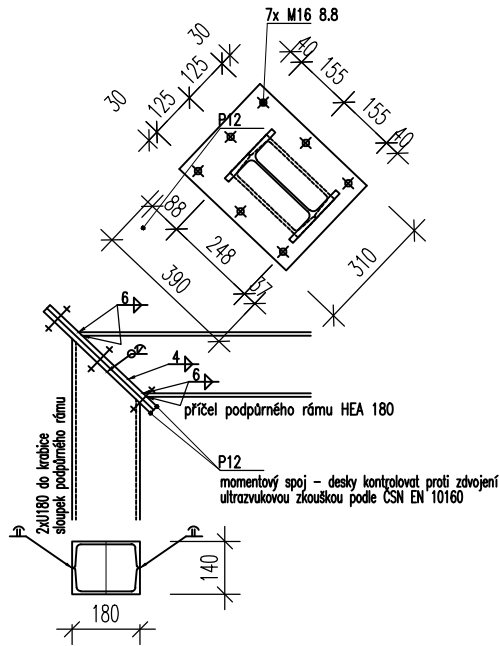


DETAIL RÁMOVÁHO ROHU PODPŮRNÉHO RÁMU

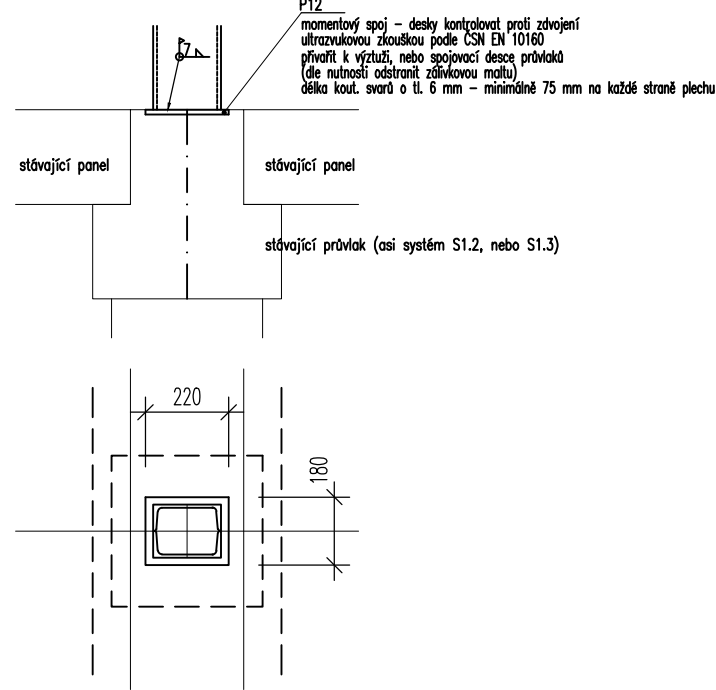
MĚRÍTKO: 1:20



DETAIL KOTVENÍ PODPŮRNÉHO RÁMU

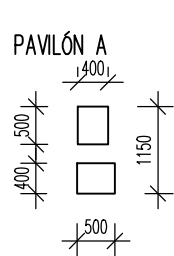
ke stávajícímu BET. SKELETU

MĚRÍTKO: 1:20



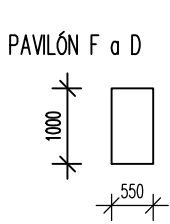
NEJVĚTŠÍ SKUPINA OTVORŮ – PROSTUP STROPEM

MĚRÍTKO: 1:100



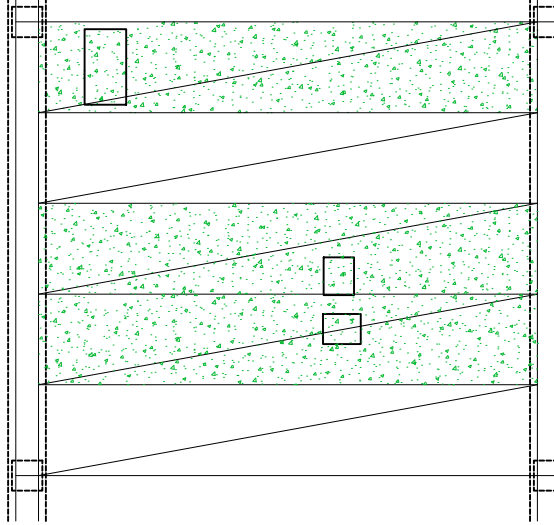
NEJVĚTŠÍ OTVOR – PROSTUP STROPEM

MĚRÍTKO: 1:100



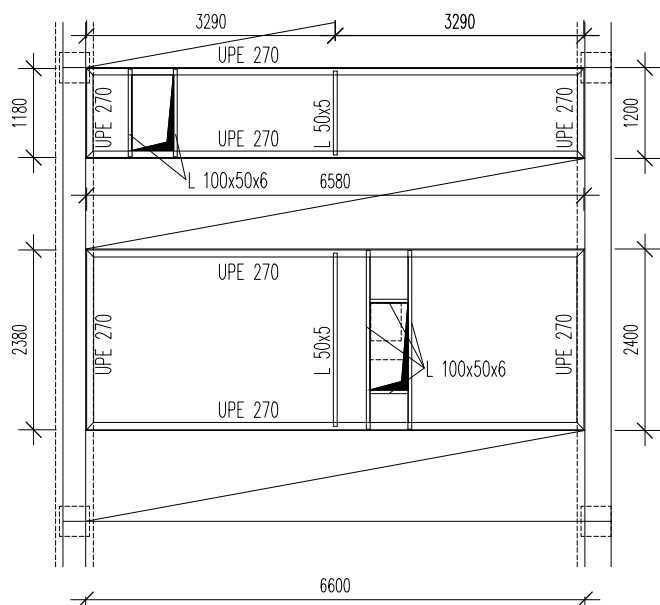
DLE POLOHY A VELIKOSTI OTVORU VYBOURAT 1-2 PANELY

MĚRÍTKO: 1:100



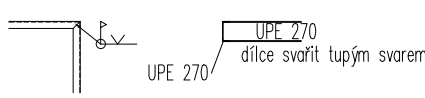
NÁHRADA STROPU PO VYBOURÁNÍ

MĚRÍTKO: 1:100



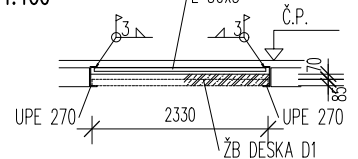
DETAIL ROHU PODL. RÁMU:

MĚRÍTKO: 1:100



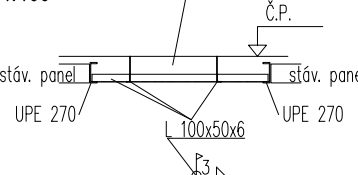
ŘEZ V 1/2 ROZPĚTÍ:

MĚRÍTKO: 1:100



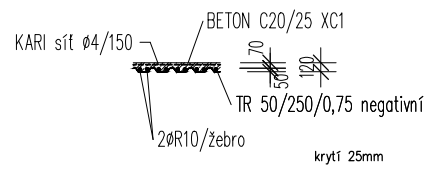
ŘEZ V MÍSTĚ PROSTUPU:

MĚRÍTKO: 1:100



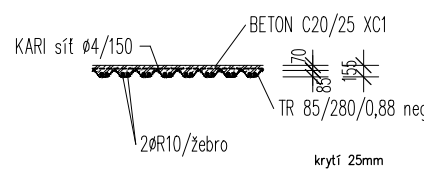
ŽB DESKA D1:pro rozpětí 1,15m

MĚRÍTKO: 1:100



ŽB DESKA D1:pro rozpětí 2,25m

MĚRÍTKO: 1:100



OCEL:

S 235 dle EN 10210-1, třída provedení EXC2 ..... NOSNÉ OCELOVÉ KONSTRUKCE  
340-34/38-3 ..... SVAŘOVANÝ ROŠT

OCELI SE ZARUČENOU SVAŘITELNOSTÍ  
ELEKTRODY E44.72

BETON:

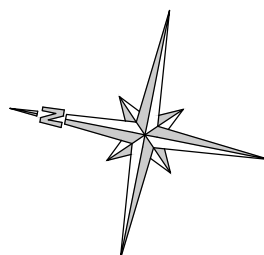
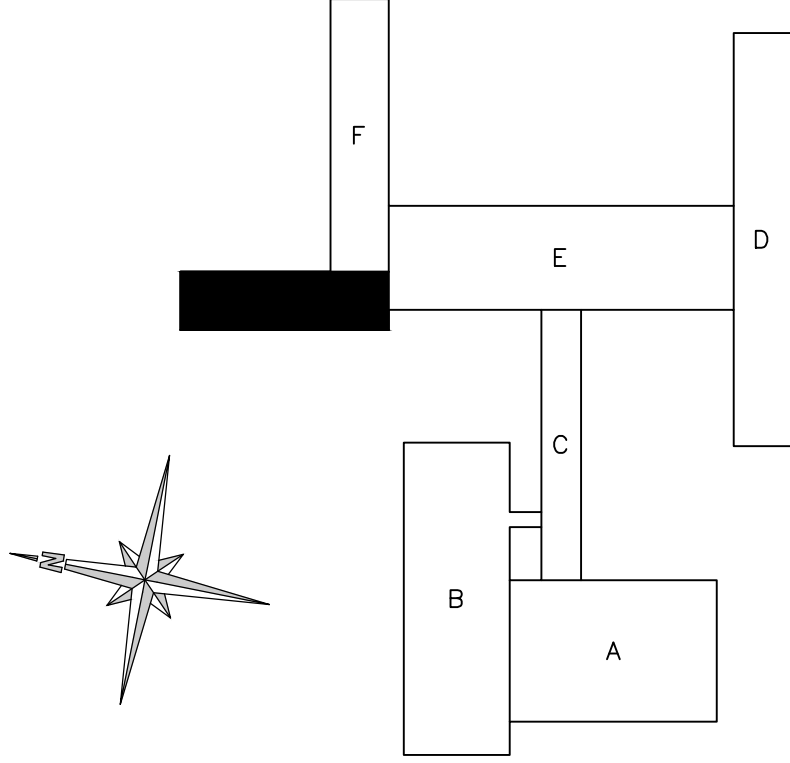
KRYTÍ 25mm  
C20/25 XC1 ..... ŽB DESKA D1  
B550B ..... BETONÁŘSKÁ VÝZTUŽ  
B500A ..... KARI SÍŤ  
S 3206 ..... TRAPÉZOVÝ PLECH

POZNÁMKY:

ROZMĚRY VEŠKERÝCH OCELOVÝCH K-CI UPRAVIT PŘI PROVÁDĚNÍ STAVBY!!!  
VŠECHNY PRVKY OCELOVÉ KONSTRUKCE (MIMO PRVKŮ ŽÁROVĚ POZINKOVANÝCH) BUDOU OPATŘENY OCHRANNÝM ANTIKOROZNÍM NÁTĚREM:  
1x ZÁKLADNÍ NÁTĚR (2 PRACOVNÍ KROKY 80-100 µm), 1x MEZINÁTĚR (PRO EXTERIÉROVÉ KONSTRUKCE) 80 µm, 1x VRCHNÍ NÁTĚR 80 µm.

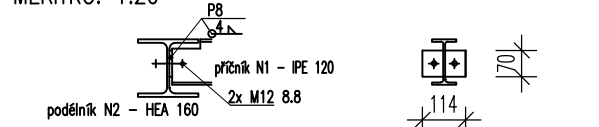
TENTO VÝKRES NENAHRAZUJE VÝROBNÍ (DÍLENSKOU) DOKUMENTACI!!!  
DODAVATEL OCELOVÉ K-CE PLOŠINY SE ZABRADLŮM JE POVINEN PŘED VÝROBU PŘEDLOŽIT DÍLENSKOU DOKUMENTACI INVESTITORU K ODSOUHLASENÍ.

SCHÉMA:



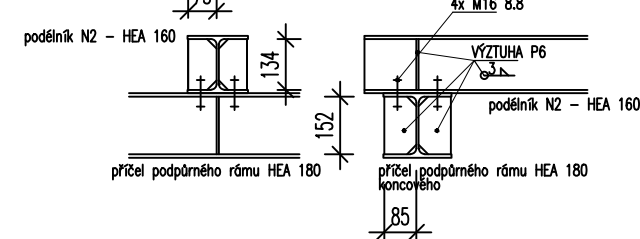
DETAIL PŘÍČNÍK N1 –PODÉLNÍK N2

MĚRÍTKO: 1:20



DETAIL PODPŮRNÝ RÁM (koncový)-PODÉLNÍK N2

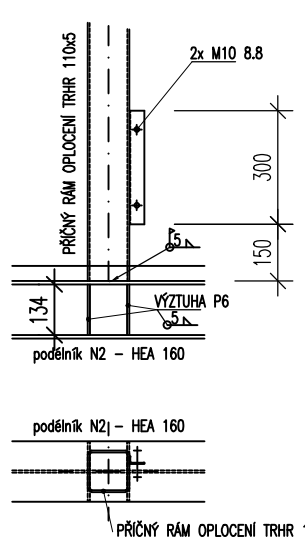
MĚRÍTKO: 1:20



DETAIL PŘÍČNÝ RÁM OPLOČENÍ-PODÉLNÍK N2

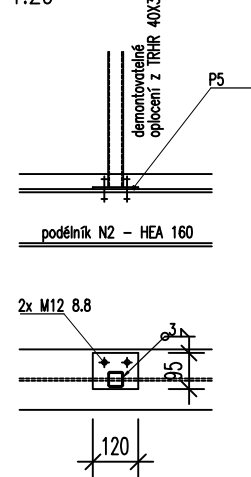
A DET. PŘÍPOJE PLOT – ZTUŽ. RÁM OPLOČENÍ

MĚRÍTKO: 1:20



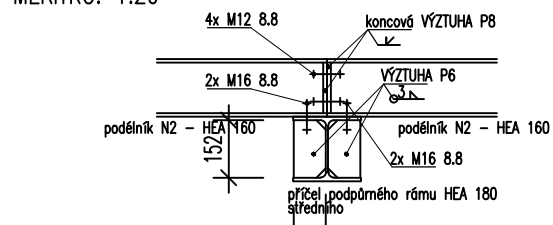
DETAIL OPLOČENÍ-PODÉLNÍK N2

MĚRÍTKO: 1:20



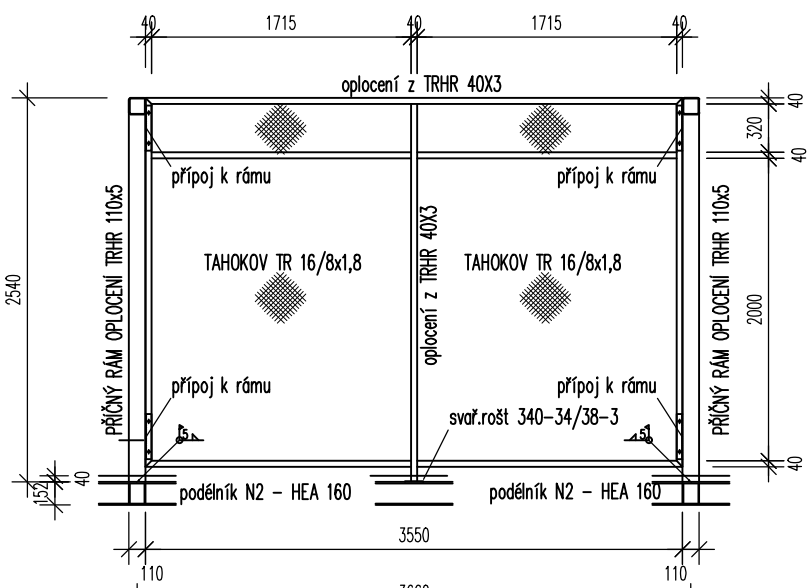
DETAIL PODPŮRNÝ RÁM (střední)-PODÉLNÍK N2

MĚRÍTKO: 1:20



PLOTOVÝ DÍLEČ S TAHOKOVEM (PAVILON A, PAVILON G)

MĚRÍTKO: 1:50



NEPOPSANÉ PROFILY OPLOČENÍ TRHR 40x3 (VZÁJEMNĚ SVAŘOVÉ SPOJE TL. 3 mm, NEBO TUPÝ SVAR)

VÝPIS OCELI: NÁHRADA STROPU PO VYBOURÁNÍ

MĚRÍTKO: 1:50

OZN.	KS	PROFIL	DĚLKA 1KS	HMOTNOST b.m.	HMOTNOST 1KS	DĚLKA CELKEM	HMOTNOST
	-	(mm)	(mm)	(kg/m)	(kg)	(mm)	(kg)
	2	UPE 270	6580	35,200	231,62	13160	463,23
	2	UPE 270	2080	35,200	73,22	4160	146,43
	4	UPE 270	2380	35,200	83,78	9520	335,10
	2	L 50x5	2290	3,770	8,63	4580	17,27
	4	L 100x50x6	2360	7,170	16,92	9440	67,68
	2	L 100x50x6	900	7,170	6,45	1800	12,91
	2	L 100x50x6	500	7,170	3,59	1000	7,17
	16	RØ10	6550	0,620	4,06	104800	64,98
	16	RØ10	2050	0,620	1,27	32800	20,34
1xTRAPÉZOVÝ PLECH TR 85/280/0,88 (7x1,12x2,33m)							
		TR 85/280/0,88		1x18,50m2			174,64
1xTRAPÉZOVÝ PLECH TR 85/280/0,88 (2x1,12x2,33m)							
		TR 85/280/0,88		1x5,50m2			51,92
1xKARI SÍŤ (KA 17) 4x2,0x3,0M							
		4/150x4/150		1x24,0m2			32,40
1xKARI SÍŤ (KA 17) 2x2,0x3,0M							
		4/150x4/150		1x12,0m2			16,20
CELKEM /kg/							1410,27
PROŘEZ, SVARY, NÁTĚR (25%)/kg/							352,57
HMOTNOST CELKEM /kg/						1 762,8	Kg

POZNÁMKY:

VÝPIS OCELI PRO NÁHRADU STROPU PO VYBOURÁNÍ JE DIMENZOVANÝ PRO ODSTRANĚNÍ DVOU STROPNÍCH PANELŮ Z DŮVODU NEMOŽNOSTI OVĚŘENÍ PŘESNÉ POZICE ROZHRANÍ PANELŮ VS SKUTEČNÉ POLOHY PROSTUPU. VYCHÁZÍ SE PROTO Z NEPŘÍZNIVĚJŠÍHO STAVU PROSTUPU DO DVOU PANELŮ. V PŘÍPADĚ, ŽE PROSTUP VYJDE DO JEDNOHO STROPNÍHO PANELU, ZŮSTÁVÁ DIMENZACE TOTOŽNÁ - NOSNÉ PRVKY BUDOU V TOMTO PŘÍPADĚ NADDIMENZOVANÉ

Investor: Statutární město Ústí nad Labem Velká Hradební 2336/8 Ústí nad Labem, 401 00		Zpracoval: <b>digitronic</b> DIGITRONIC CZ s. r. o. Šimkova 904, 500 03 Hradec Králové www.digitronic.cz, tzb@digitronic.cz	
Místo stavby: Mírová 2734/4, Ústí nad Labem, 400 11 k.ú.: Ústí nad Labem (774871) p.č. 4949/482		Datum: 03/2022	
Vedoucí projektu: Ing. Radek Dědina		Stupeň PD: DPS	
Zodp. projektant: Ing. Dušan Čepička, Ing. Radek Dědina		Část: STAVEBNÍ - KONSTRUKČNÍ ŘEŠENÍ	
Výpracoval: Ing. Dušan Čepička, Ing. Pavlína Eliášová		Formát: A2x3	
Alce: <b>ZŠ MÍROVÁ - ÚSPORA ENERGIÍ (METODA EPC A OPŽP)</b>		Měřítko: 1:50, 1:20	
Obsah: PAVILON G - PLOŠINA POD VZT - DETAILS, VÝPIS PRVKŮ		Číslo výkresu: D.1.2.11	